

An aerial photograph of an industrial or commercial area. In the foreground, a canal flows from the bottom left towards the right. A road with a roundabout is visible in the lower-left quadrant. The middle ground is dominated by several large industrial buildings with flat roofs, some of which are grey and others are brown. There are several parking lots with cars scattered throughout. In the background, there are more buildings, some with green roofs, and a dense line of trees. The overall scene is a mix of industrial infrastructure and greenery.

Participatiesessie

**Vlietweg 3**  
**Leidschendam**

28 maart 2023

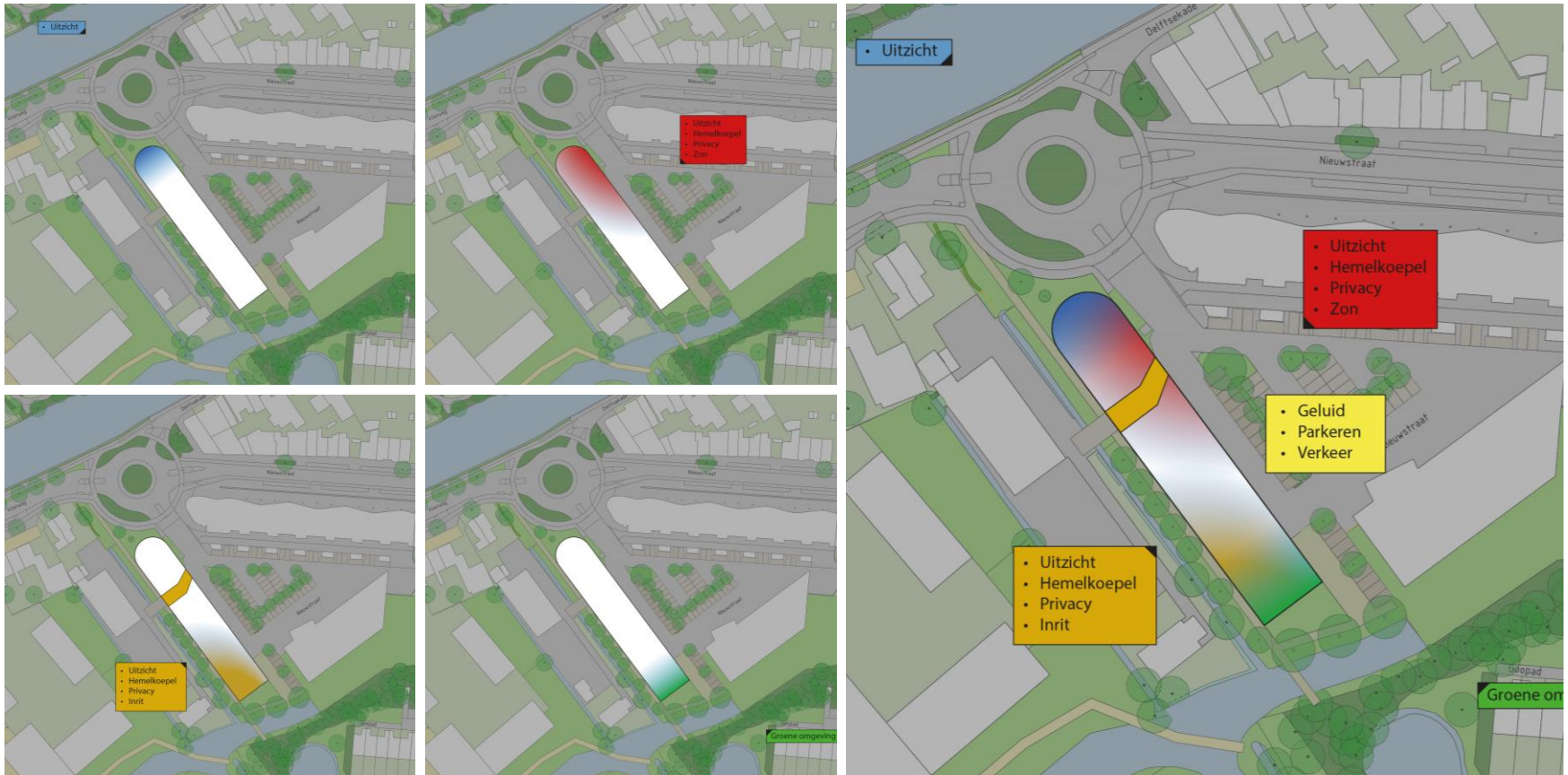
# Agenda

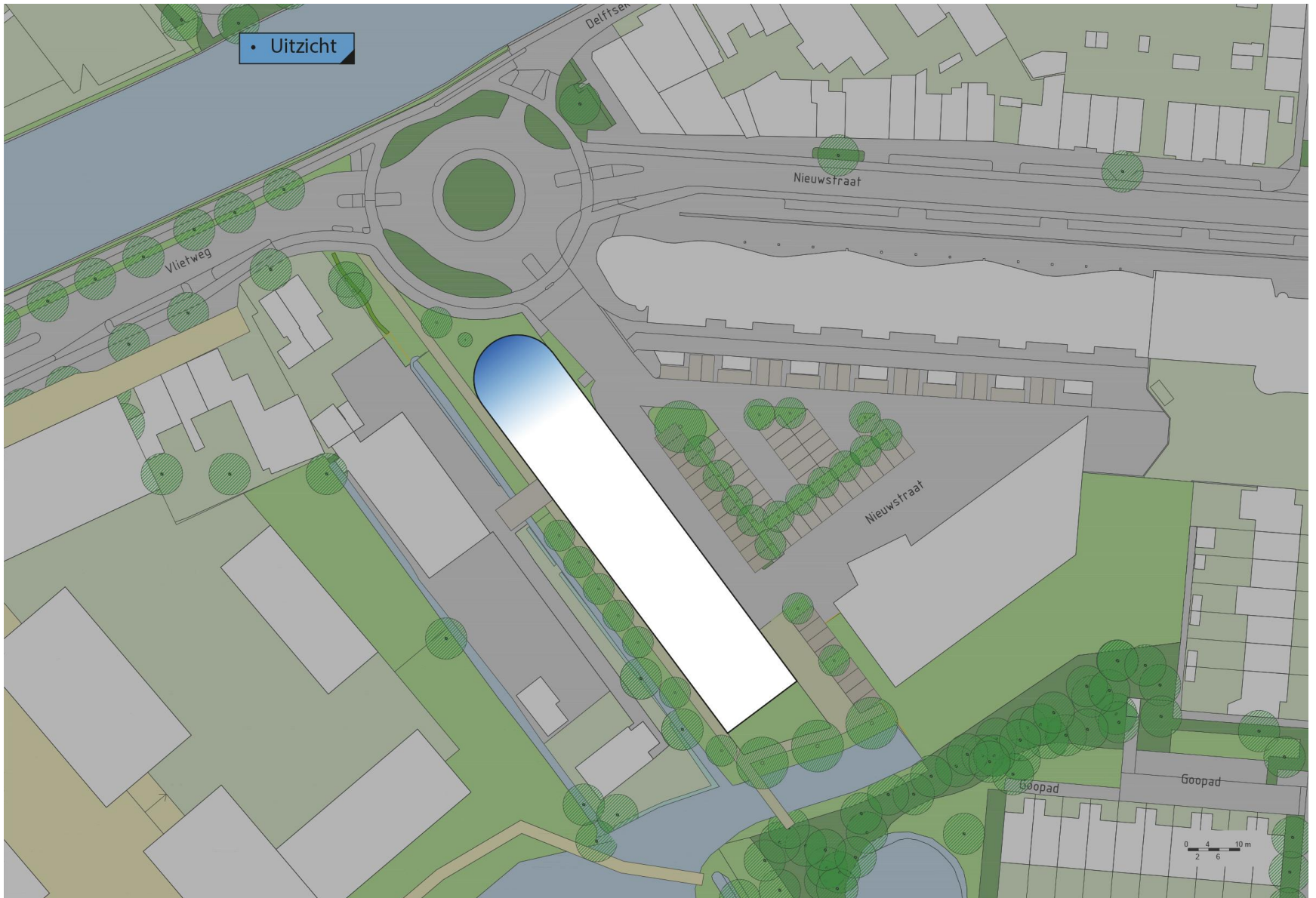
- Welkom
- Mededelingen
- Heatmap
- Denkrichtingen: presentatie en bespreking
- Afsluiting

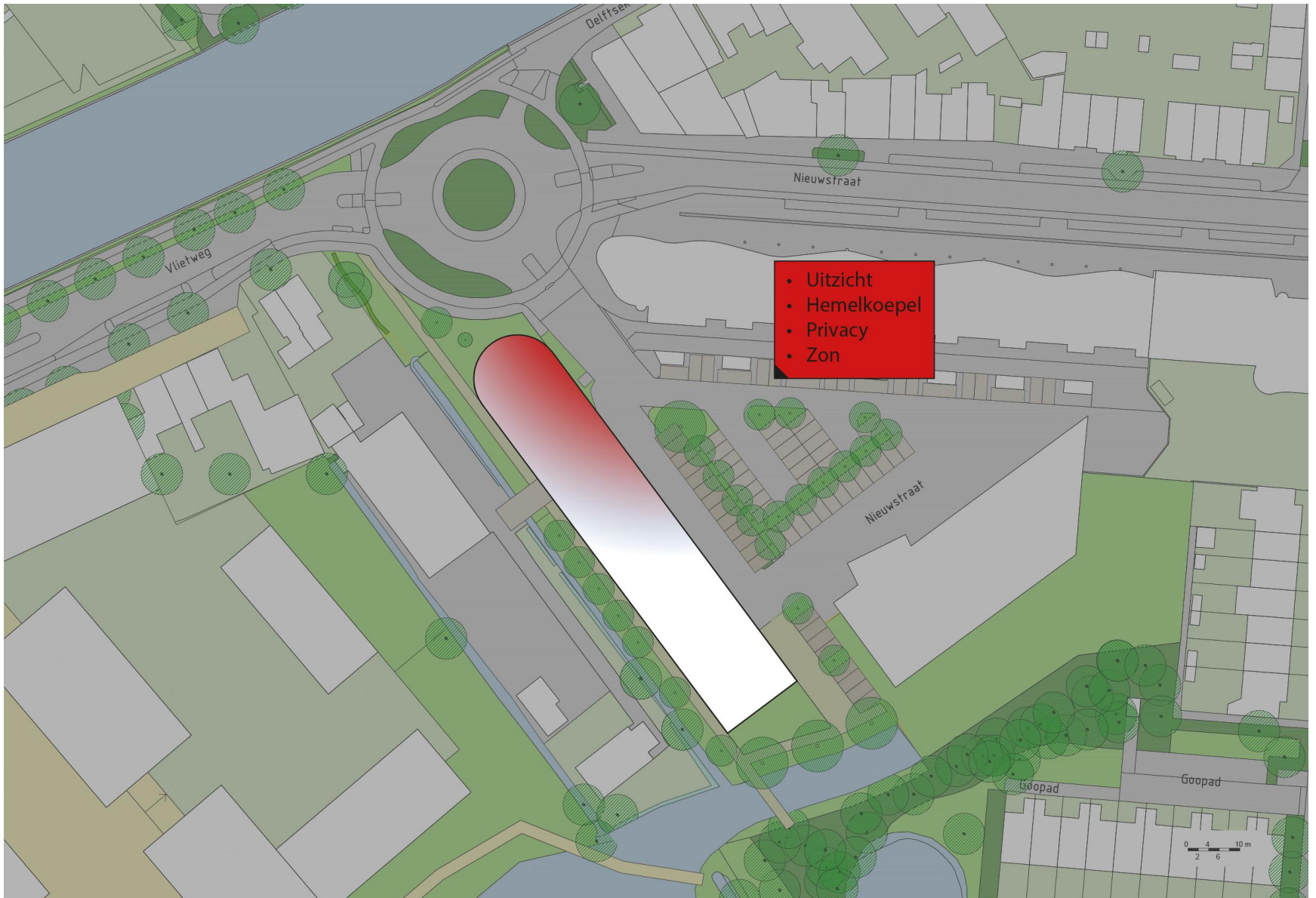
# Heatmap

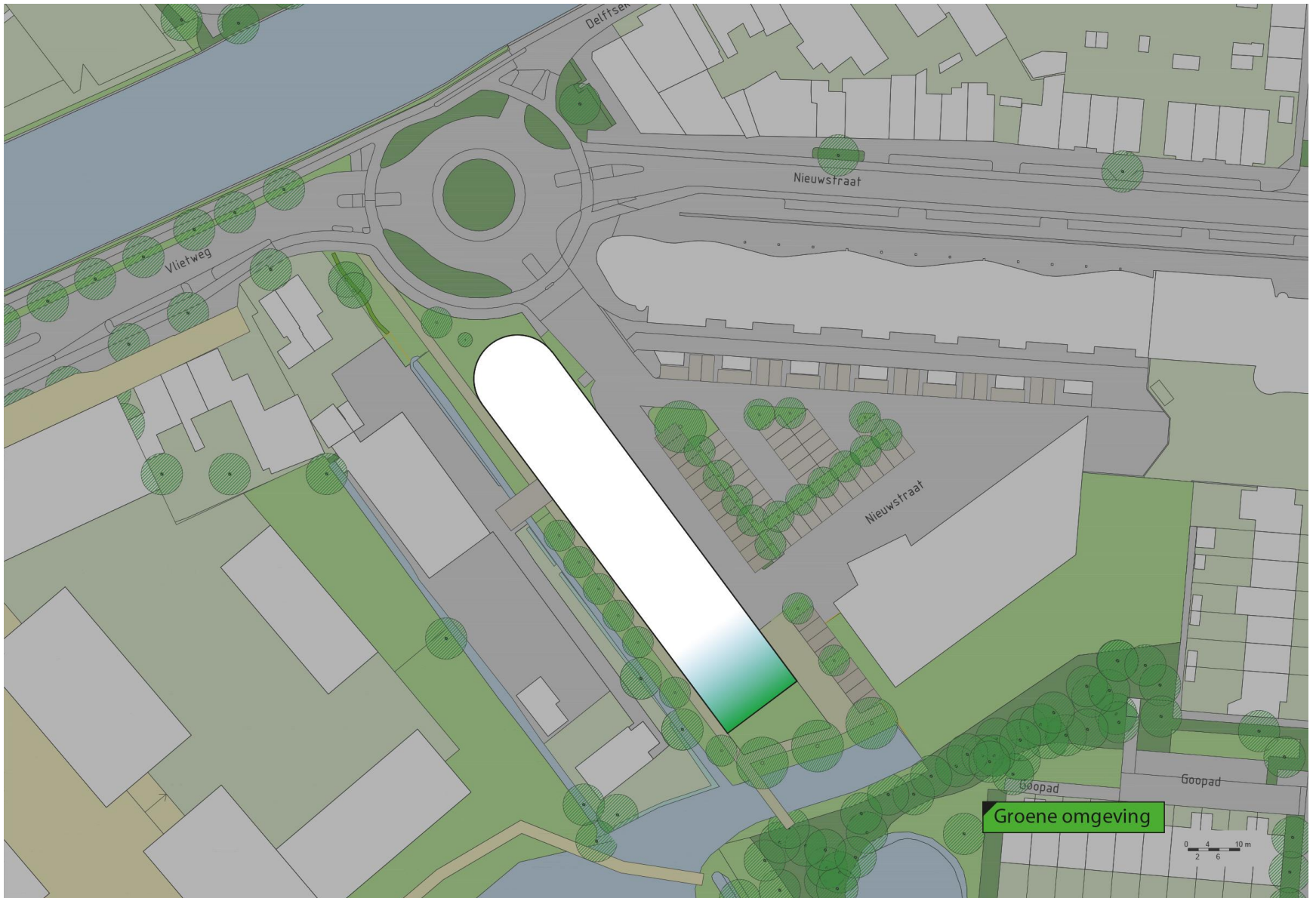


# Overzicht

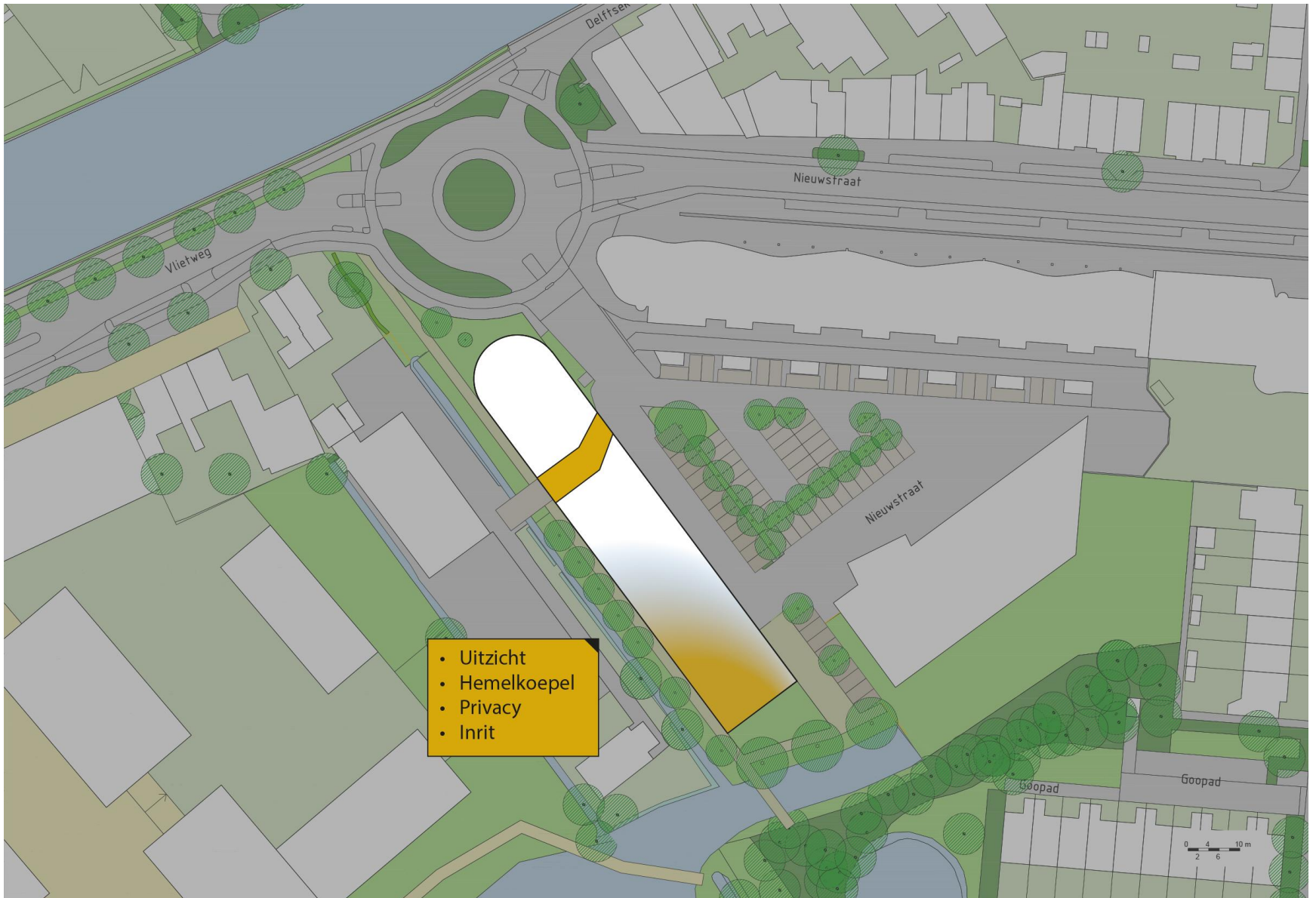




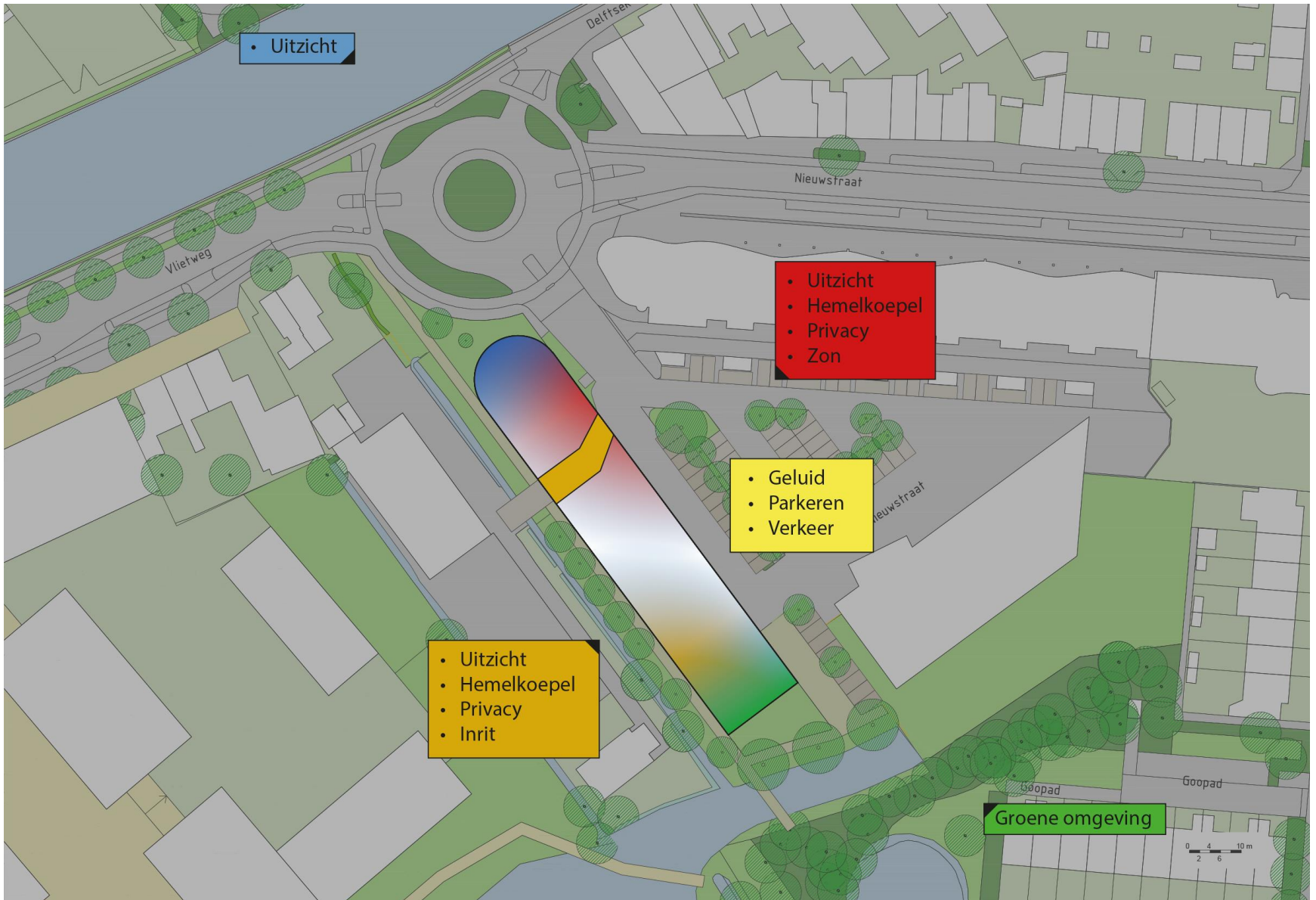




zuidoost







totaal

Denkrichtungen



# Denkrichtingen

- A. Zelfde volume, andere vorm
- B. Minder parkeren en/of werken
- C. Alternatieve inrit Vlietweg 8a
- D. Alternatieve invulling Vlietweg 8a



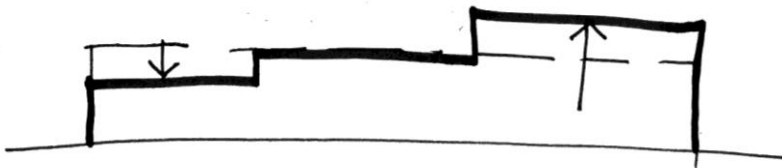
Basis, 4 lagen plus setback

# A. Zelfde volume, andere vorm

Centrale vraag: Op welke wijze kunnen we tegemoet komen aan de aandachtspunten wanneer we het volume anders 'kneden' ?

Wat is de invloed op de knelpunten?

- Uitzicht
- Hemelkoepel
- Privacy
- Zon
- Inrit
- Groene omgeving



Lager en hoger



Korter en hoger



4 om 5 lagen



5 lagen (parkeren richting Vliet)



4 om 6 lagen (parkeren richting Vliet)





4 om 5 om 6 lagen (parkeren richting Vliet)



6 lagen (parkeren richting Vliet)



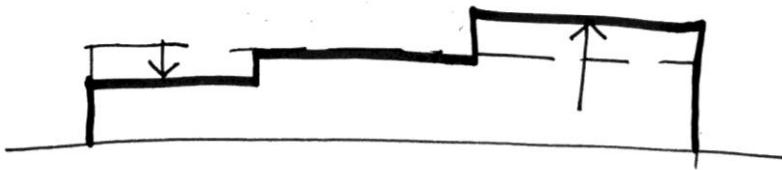
7 lagen (parkeren richting Vliet)

# A. Conclusies: Zelfde volume, andere vorm

Centrale vraag: Op welke wijze kunnen we tegemoet komen aan de aandachtspunten wanneer we het volume anders 'kneden' ?

Wat is de invloed op de knelpunten?

- Uitzicht
- Hemelkoepel
- Privacy
- Zon
- Inrit
- Groene omgeving



Lager en hoger



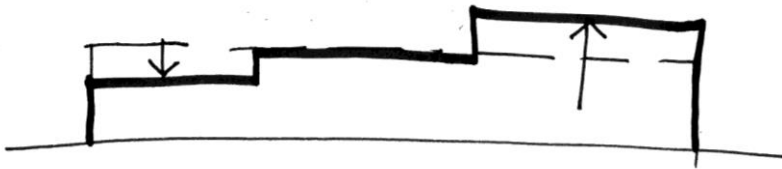
Korter en hoger

## B. Minder parkeren en/of werken

Centrale vraag: Op welke wijze kunnen we tegemoet komen aan de aandachtspunten wanneer we minder programma maken en het volume anders 'kneden' ?

Wat is de invloed op de knelpunten?

- Uitzicht
- Hemelkoepel
- Privacy
- Zon
- Inrit
- Groene omgeving



Lager (en hoger)



Korter (en hoger)



Basis, 4 lagen plus setback



4 lagen plus halve setback (geen parkeren of geen werken)



4 lagen korter plus setback (geen parkeren of geen werken)





4 lagen (geen parkeren en geen werken)



3 om 5 lagen (geen parkeren en geen werken)



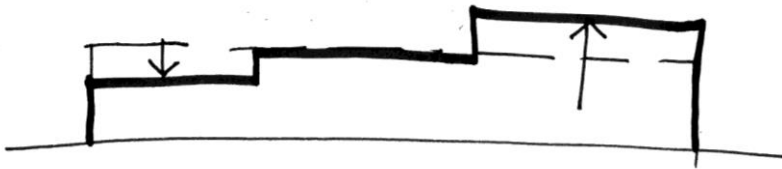
5 lagen (geen parkeren en geen werken)

## B. Conclusies: Minder parkeren en/of werken

Centrale vraag: Op welke wijze kunnen we tegemoet komen aan de aandachtspunten wanneer we minder programma maken en het volume anders 'kneden' ?

Wat is de invloed op de knelpunten?

- Uitzicht
- Hemelkoepel
- Privacy
- Zon
- Inrit
- Groene omgeving



Lager (en hoger)



Korter (en hoger)

# C. Alternatieve inrit Vlietweg 8a

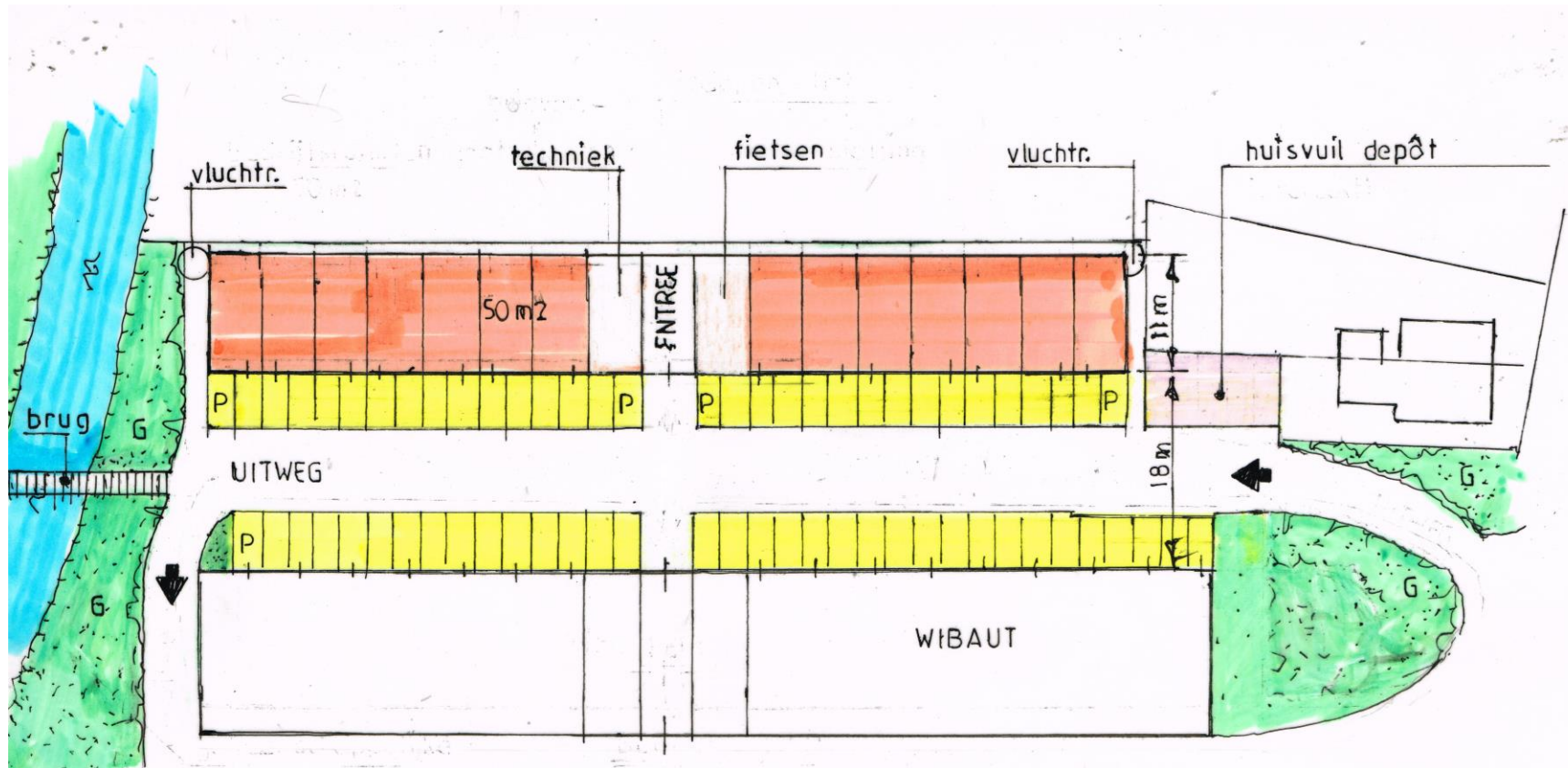
Inrit vanaf rotonde: gebouw een meter lager



Inrit vanaf rotonde

# D. Alternatieve invulling Vlietweg 8a

Gemeente: Groen  
Van den Berg: Schetsontwerp



RENVOOI

14	bedrijfs ruimten begane grond ± 50 m <sup>2</sup>
18	bovenwoningen ± 50 m <sup>2</sup>
±70	parkeerplaatsen

ontwerp Vlietweg 3 + 8a  
SCHAAL 1:500

////// BOUWKUNDIG ADVIESBURO / S / C / H / E / M / A //

Purperreigerstraat 19 - 2492 TD Den Haag  
E-mail: koos.vanbrecht@gmail.com - Tel.: 06 53 890 827